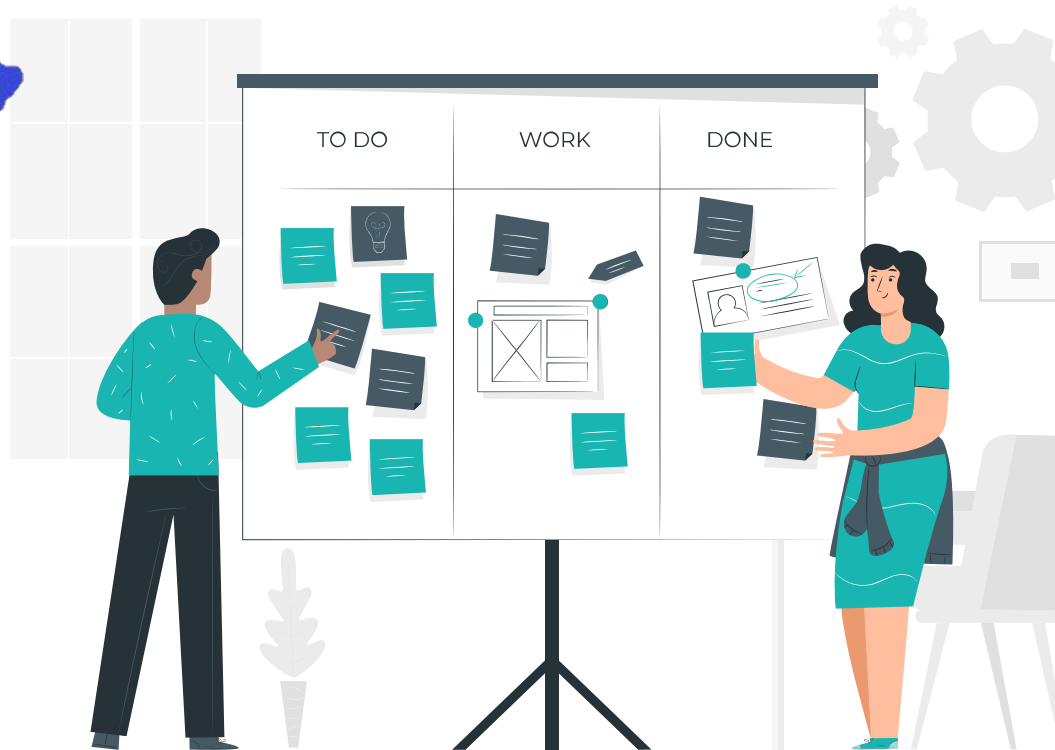


CADA
DÍA
CUENTA

LATAM HACKATHON
SOLUCIONES PARA EL COVID-19



Material Viernes



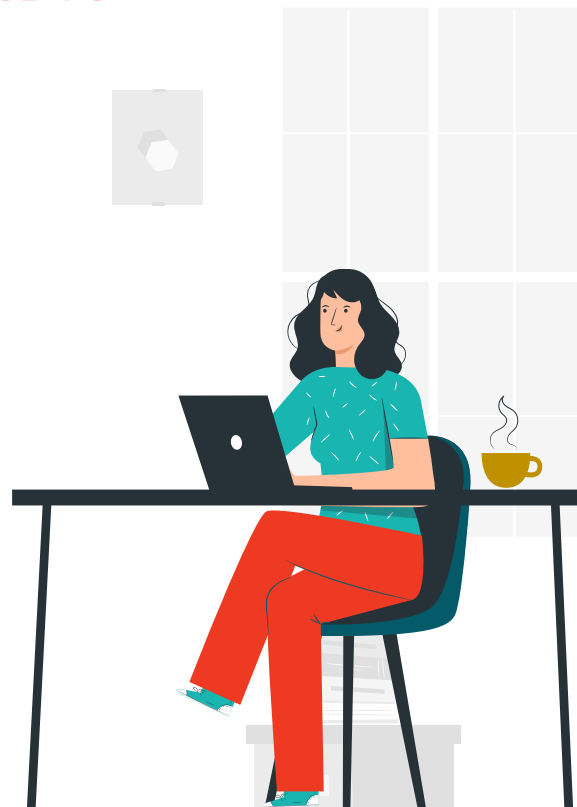
DETALLE DE JORNADA

01



Viernes

Matriz Certezas, Suposiciones y Dudas
Resumen actualizado de la Solución



¡BIENVENIDOS!

Hagamos algunos acuerdos de cómo estamos todos juntos ejecutando esta sesión:

Estar. Permítete conectarte profundamente con la dinámica.

BE+. Seamos positivos, expansivos y construyamos sobre otras ideas.

Sea concreto: Vayamos al punto, no hay espacio para deambular.

Sea descriptivo: Ideas completas con inicio y fin.

Buena onda: La gente feliz es más creativa





01. ¿Quién es quien?

Iniciemos con una ronda de presentación personal. Si aún no nos conocemos, es un punto de partida para que esto suceda.

Si ya nos conocemos, hagámoslo igual, contamos como estuvo nuestro día, rompamos el hielo para empezar a trabajar en equipo.



02. Presentación de la idea o reto

Si dentro del equipo está el postulante de la idea que nos fue asignada, iniciemos con esta persona para que nos cuente su motivación inicial y el camino por el cual transitó para llegar a proponer esto como una idea o reto.

Si la idea no es de alguien del grupo, tomemos esto como punto de partida. No es necesario mantener la misma iniciativa pero sí que sirva como borrador inicial.

Una vez mencionada la idea/reto en el grupo, cada integrante debe compartir sus puntos de vista con el grupo y llegar a un común acuerdo de la mejor solución a desarrollar dentro del hackathon.



03. Matriz Certezas, Suposiciones y Dudas

DESCRIPCIÓN DE LA DINÁMICA

Es un ejercicio preliminar que se utiliza como punto de partida para profundizar y nivelar al equipo en función del desafío que se intenta resolver.

OBJETIVOS

- Definir lo que sé, lo que creo saber, lo que definitivamente necesitaría saber más.
- Generar un entendimiento común en torno al desafío.
Nivelar a los participantes del equipo.
- Detectar dudas para transformarlas en insumo para el desarrollo de la solución.

CERTEZAS	SUPOSICIONES	DUDAS



Paso a Paso: Matriz CSD

1. Cada uno postula individualmente sus certezas, suposiciones y dudas.
2. Cada integrante comparte sus certezas, suposiciones dudas y el mentor tomará nota en la presentación de Google Slide.
3. Se hace una revisión de los CSDs y una puesta en común general.



problema

Mayoría de personas empleo informal y mipymes

Guatemala - Toques de queda

Venezuela - cierre de municipios, toque de queda

4pm. Cierre de restaurantes 4pm

Matriz CSD – Certezas, Suposiciones & Dudas

1. ¿Cuales son tus Certezas?

Movimiento limitado (en diferente grado)

Comercio reducido según disposiciones gubernamentales

Turismo y restaurantes afectados

Situación en Latinoamérica muy similar

Matriz CSD – Certezas, Suposiciones & Dudas

2. ¿Cuales son tus Suposiciones?

La distribución de los productos de mercados, ferias y/o tianguis es limitado

Las plataformas digitales no conectan con agricultores, mercados o ferias locales

Los agricultores no tienen acceso a plataformas digitales existentes

Para lograr conectar con muchos agricultores pueden buscarse asociaciones existentes

Matriz CSD – Certezas, Suposiciones & Dudas

3. ¿Cuales son tus Dudas?

¿Cómo es el acceso a redes y recursos digitales de los agricultores?

¿Métodos de pago para agricultores?

¿Métodos de pago para clientes finales?

¿Cómo tratar la asimetría entre efectivo y tarjetas con los sistemas actuales?

¿Cómo funcionan los retiros de efectivo a través de códigos?

¿Cómo funcionan las apps de logística que distribuyen?

¿Cómo definir el precio?

04. Postulación final

Problema: Las PYMES de agricultura local han sido afectadas por la contingencia..

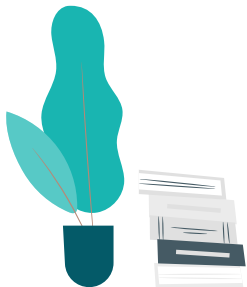
Idea: Crear una plataforma orientada a la reactivación de la comercialización de frutas y verduras a través de una suscripción semanal. A diferencia de otras aplicaciones de pedidos este espacio estaría orientado a la distribución de la agricultura local de temporada que solían vender en mercados, ferias o tianguis.

Consideraciones:

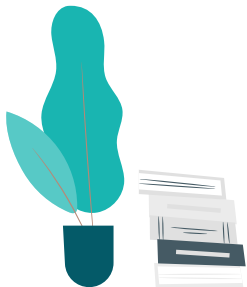
- Logística simple para agricultores
- Distribución de pedidos
- Pagos
- Stocks (centro de distribución)
- Precios

Beneficiarios: Agricultores locales que comercializaban en mercados, ferias o tianguis.

Segmento (clientes): Familias con restricción de movilidad.



IMPRIMIBLES



Matriz Certezas, Suposiciones y Dudas

CERTEZAS

- Existe una movilidad ciudadana limitada y comercio limitado.
- Una de las principales industrias afectadas en Latinoamérica es la agricultura.
- Las personas necesitan precios accesibles para sus alimentos.
- Es un problema que normalmente se daba, solo que ahora se agravó por las restricciones.
- El usuario necesita la entrega de los alimentos en su hogar.

SUPOSICIONES

- El problema principal no es la producción, sino la distribución.
- No tienen acceso a las plataformas digitales existentes.
- No existe aplicación que incluya directamente a agricultores, mercados o ferias locales.
- La manera de acercarse a los agricultores, podría ser a través de cooperativas, gremios, asociaciones, etc.

DUDAS

- ¿Cuál es el acceso a redes y recursos digitales que tienen los agricultores?
- ¿Cuáles son los métodos de pago accesibles para agricultores?
- ¿Los agricultores pueden aceptar pagos por medios electrónicos?
- ¿Podrían pagar solo en efectivo todos los usuarios?
- ¿Cómo funcionan los retiros de efectivo a través de códigos?
- ¿Cómo funcionan las app de logística que distribuyen los servicios para que sea equitativo?
- ¿Cómo se calcularía el precio?
- ¿Es un problema la distribución de productos agrícolas en esta contingencia?

GRACIAS

¿Dudas, consultas?

contacto@cadadiacuenta.org
<https://cadadiacuenta.org/>



CREDITS: This presentation template was created by Slidesgo, including icons by Flaticon, and infographics & images by Freepik

